

MT 1740 SLT/SLT ULTRA



Capacité de levage.....4000 kg
à 500 mm du talon des fourches
Charge de basculement
à portée maximum avec stabilisateurs:957 kg
Effort d'arrachement avec benne
suivant ISO 83137000 daN



Hauteur de levage :16.65 m
Temps : à vide/en charge (en s)
Levée15/16
Descente10/9
Télescopage
Sortie 1^e et 2^e télescopes.....21.8/24.4
Sortie 3^e télescope (sur stabilisateurs)10.4/11.5
Rentrée 1^e et 2^e télescopes17.7/17.4
Rentrée 3^e télescope (sur stabilisateurs)9.7/8.7
Temps à vide (en s)
Cavage.....5.3
Déversement8.4



Pneumatiques
440/80-24



Fourches (mm)
Longueur1200
Largeur x épaisseur125 x 50
Écartement maxi à l'extérieur des fourches1040
Rotation du tablier.....124°



Freins hydrauliques multidisques à bain d'huile assistés sur les 2 ponts.



Moteur Perkins Turbo
Type1104C - 44 Turbo
Cylindrée4 cylindres 4400 cm³
Puissance (ISO/TR 14396) :
à 2200 tr/mn.....100 cv/74.5 kw
Couple maxi :412 Nm à 1400 tr/mn
Injection.....directe
Refroidissementpar eau



Transmissionà convertisseur de couple
Inverseur de marche.....Electro-Hydraulique
Vitesse avant et arrière.....4/4
Vitesse de déplacement maxi.....25 km/h*



Hydraulique
Pompe à engrenages.....260 bars/196 l/mn
Diviseur de débit prioritaire
pour la direction et l'assistance de freinage.



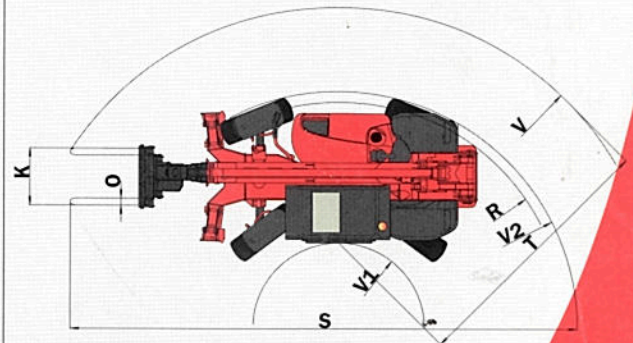
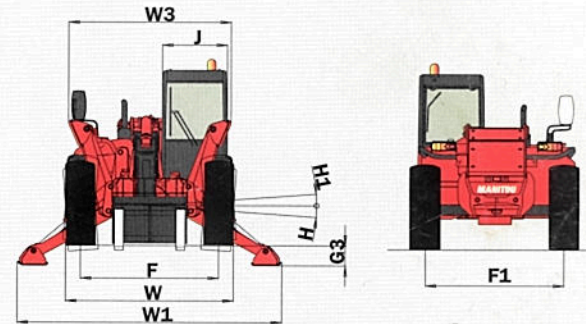
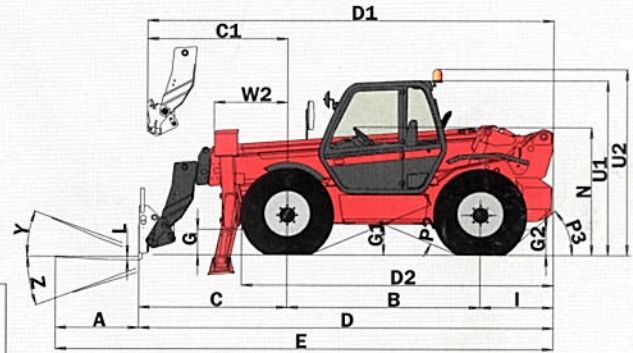
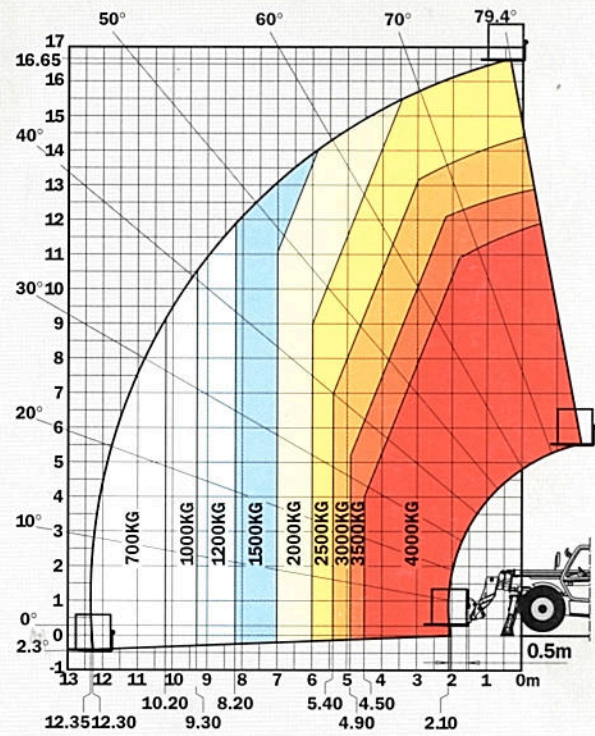
Réservoirs
Système de refroidissement18.5 l.
Huile moteur11 l.
Huile hydraulique175 l.
Huile transmission16 l.
Carburant135 l.



Poids à vide (avec fourches)11 220 kg
Largeur hors tout2.42 m
Hauteur hors tout2.60 m
Rayon de braquage (extérieur roues)4.17 m
Longueur au tablier5.98 m
Garde au sol.....0.48 m
Effort de traction (à vide)9700 daN

* France : engins spéciaux définis dans l'article R 168 cat.B du code de la route

Abaque
suivant Norme
EN 1459
annexe B



A	1200
B	2770
C	2160
C1	2232
D	5980
D1	6052
D2	4435
E	7180
F	1990
F1	1990
G	480
G1	475
G2	480
G3	290
H	7°
H1	7°
I	1050
J	950
K	1040
L	50
N	1880
O	125
P2	45,5°
P3	50°
R	3950
S	8912
T	4239
U1	2605
U2	2785
V	5709
V1	1470
V2	4168
W	2425
W1	3820
W2	1050
W3	2350
Y	12°
Z	112°

mm



Les spécifications portées n'engagent pas le constructeur et peuvent être modifiées sans préavis.
Les Manitou présentés dans cette brochure peuvent comporter des équipements optionnels.
PATENTS FR 93 14367 - EP 0 656 315 US PENDING

MANITOU BF

B.P. 249 - 44158 Ancenis Cedex France - Tél. : 33 (0) 2 40 09 10 11
Fax commercial France : 02 40 09 10 96 / Export : 33 2 40 09 10 97
www.manitou.com

700031FR - BE 146/Ind. A

