

# MT 732



**Capacité de levage** .....3200 kg  
à 500 mm du talon des fourches  
Charge de basculement  
à portée maximum : .....1620 kg  
Effort d'arrachement avec benne  
suivant ISO 8313 .....8400 daN



**Hauteur de levage** : .....6,90 m  
**Temps** : à vide / en charge (en s)  
Levée .....6,7/7,3  
Descente .....5/4,7  
Télescopage  
Sortie .....6,3/6,8  
Rentrée .....3,3/3  
Temps à vide (en s)  
Cavage .....2,8  
Déversement .....2,3



**Pneumatiques**  
400/80 - 24 156 A8 TL



**Fourches (mm)**  
Longueur .....1200  
Largeur x épaisseur .....125 x 45  
Écartement maxi à l'extérieur des fourches .....1040  
Rotation du tablier .....126°



**Freins multidisques à bain d'huile sur les 2 ponts.**



**Moteur Perkins**  
Type .....1104C-44  
Cylindrée .....4 cylindres 4400 cm<sup>3</sup>  
Puissance (ISO/TR 14396) à 2200 tr/mn84 cv/61,5 kw  
Couple maxi : .....302 Nm à 1400 tr/mn  
Injection .....directe  
Refroidissement .....par eau



**Transmission** .....à convertisseur de couple  
Inverseur de marche .....Electro - Hydraulique  
Vitesse avant et arrière .....4/4  
Vitesse de déplacement maxi .....25 km/h



**Hydraulique**  
Pompe à engrenages : .....240 bars / 105 l/mn  
Diviseur de débit prioritaire  
pour la direction.

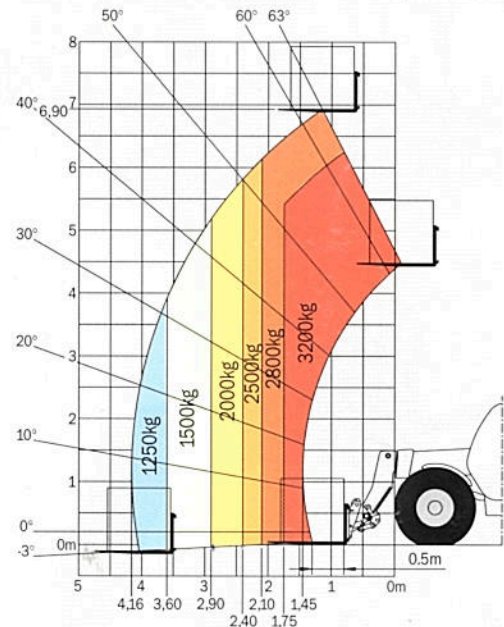


**Réservoirs**  
Système de refroidissement .....18,5 l.  
Huile moteur .....10,5 l.  
Huile hydraulique .....125 l.  
Huile transmission .....15,5 l.  
Carburant .....120 l.

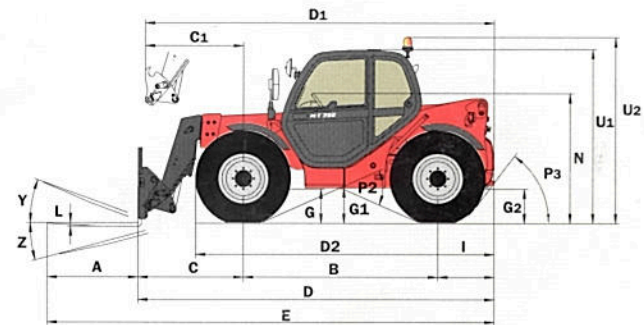


**Poids à vide** (avec fourches) .....7250 kg  
**Largeur** hors tout .....2,26 m  
**Hauteur** hors tout .....2,30 m  
**Rayon de braquage** (extérieur roues) .....3,67 m  
**Longueur** au tablier .....4,77 m  
**Garde au sol** .....0,44 m  
**Effort de traction** .....8400 daN

## Portée à hauteur maxi : 1,15 m

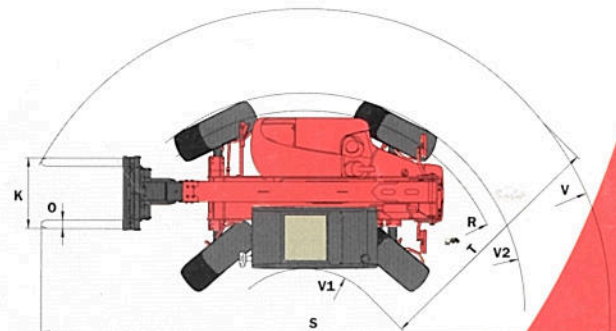
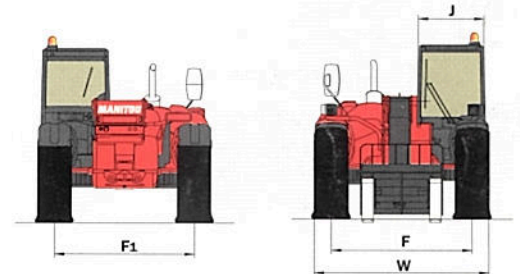


Suivant Norme pr EN 1459 annexe B



A	1200
B	2560
C	1444
C1	1537
D	4767
D1	4860
D2	3908
E	5967
F	1846
F1	1846
G	455
G1	440
G2	440
I	763
J	865
K	1040
L	45
N	1690
O	125
P2	47,5°
P3	53°
R	3460
S	7591
T	3555
U1	2300
U2	2550
V	4805
V1	1250
V2	3668
W	2261
Y	12°
Z	114°

mm



Les spécifications portées n'engagent pas le constructeur et peuvent être modifiées sans préavis.  
Les Manitou présentés dans cette brochure peuvent comporter des équipements optionnels.



MANITOU BF

B.P. 249 - 44158 Ancenis Cedex France - Tél. : 33 (0) 2 40 09 10 11  
Fax commercial france : 02 40 09 10 96 / Export : 33 2 40 09 10 97  
www.manitou.com

BE 159/Ind A - 414/10/2003

